
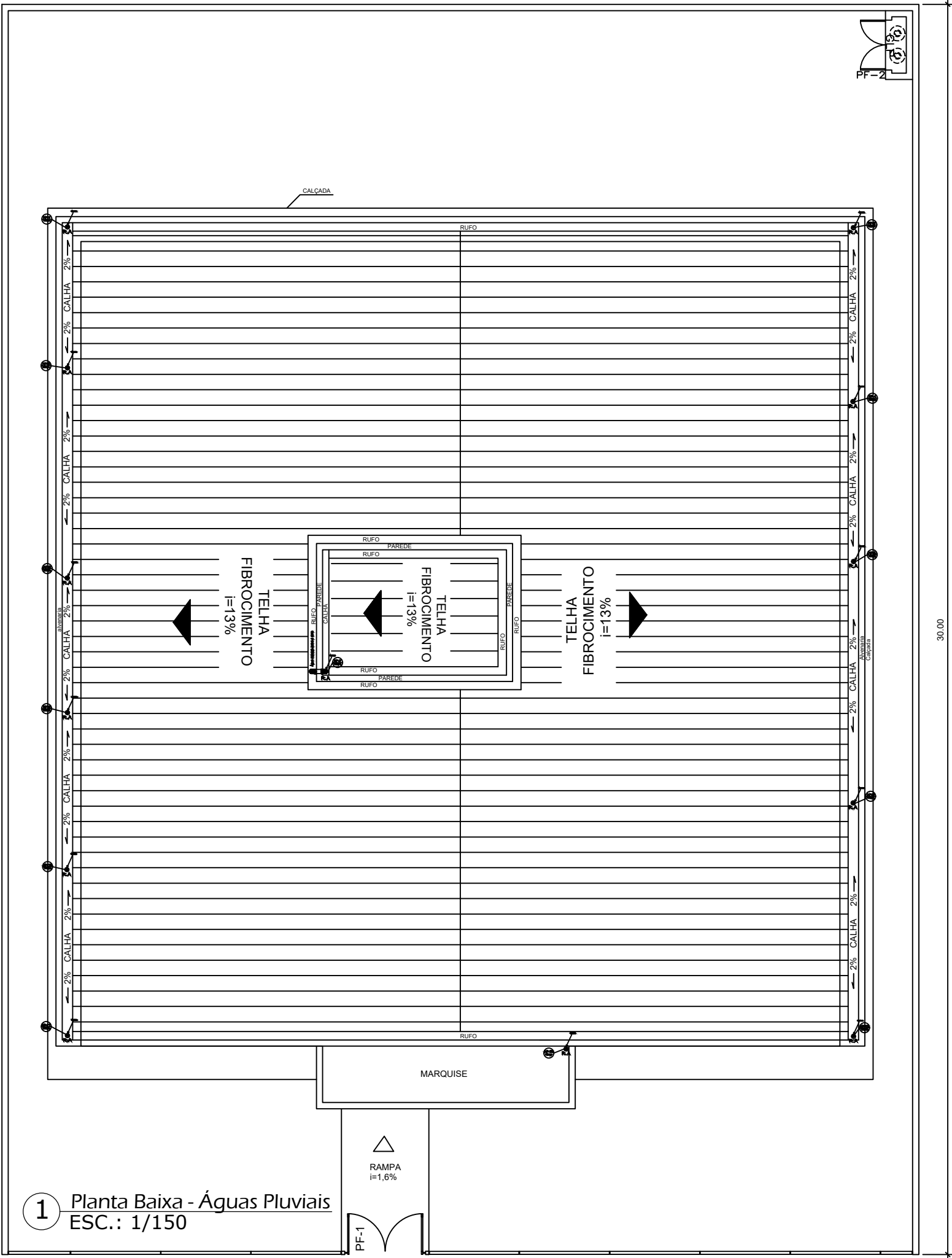


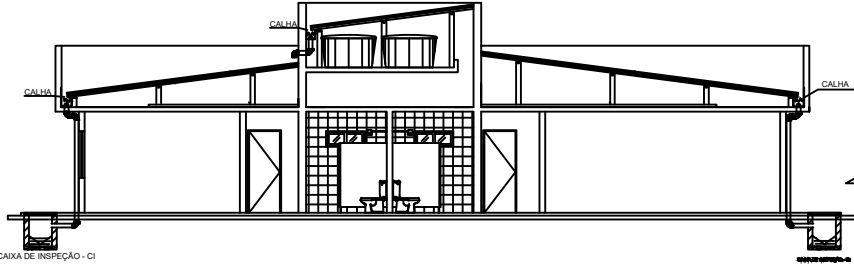
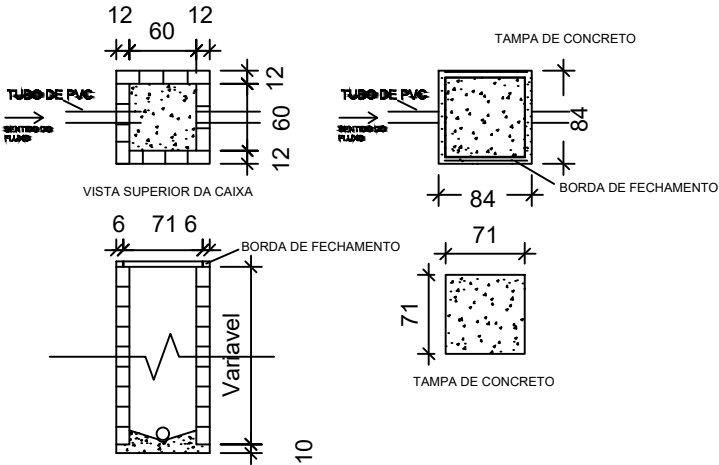
1 Planta Baixa - Acessibilidade
ESC.: 1/100

<div></div> <div>PROJETO BÁSICO</div>	<div>DECLARAÇÃO DE COMPROMISSO:</div> <div>DECLARAMOS SOB PENAS DA LEI, ESTAR CUMPRINDO OS REQUISITOS EXIGIDOS PELA LEGISLAÇÃO URBANÍSTICA DE TEFÉ/AM, COMPROMETENDO-ME A COMPROVAR TAL AFIRMAÇÃO QUANDO DA OBTENÇÃO DO HABITE-SE, SOB PENA DE NÃO OBTÊ-LO. COMPROMETO-ME AINDA, TER CIÊNCIA QUE A APROVAÇÃO DO PROJETO E INTRODUÇÃO DAS MODIFICAÇÕES NECESSÁRIAS A SUA APROVAÇÃO, NÃO ME EXIME DAS RESPONSABILIDADES ESTABELECIDAS PELAS NORMAS, REGULAMENTOS E LEGISLAÇÃO PERTINENTE ÀS ATIVIDADES PROFISSIONAIS, CONFORME ART. 1º § V E ART. 2º § 2º DA LEI 858/05.</div>	<div>PROPRIETÁRIO:</div> <div>PREFEITURA MUNIC. DE TEFÉ</div>	<div>TÍTULO:</div> <div>Planta Baixa - Acessibilidade.</div>				<div>AUTOR E RESP. TÉCNICO PROJETO</div> <div>Documento assinado digitalmente</div> <div>ADRIANA NUNES DE OLIVEIRA SOUZA</div> <div>Data: 24/02/2026 20:19:32-0300</div> <div>Verifique em https://validar.iti.gov.br</div> <div>RESP. TECNICO OBRA</div>	
	<div>ARQUIVO:</div> <div>Plantas Complementares CRAS .dwg</div>	<div>EMPREENDIMENTO:</div> <div>Centro de Referência de Assistencial Social - CRAS</div>	<div>LOCAL:</div> <div>Tefé - AM</div>					
	<div>RRT PROJETO:</div>	<div>ETAPA DO PROJETO:EXECUTIVO</div>	<div>AUTOR:</div> <div>DARLAN PEDROSA MARTINS</div>	<div>CAU:</div>				
		<div>ACESSIBILIDADE</div>	<div>ÁREA DO TERRENO:</div> <div>-m²</div>	<div>ÁREA CONSTRUÍDA:</div> <div>360,95</div>	<div>ÁREA PERMEÁVEL:</div> <div>-m²</div>	<div>ÁREA DO ÚT</div> <div>660,00m²</div>	<div>FOLHA:</div> <div>01/12</div>	
		<div>COEFICIENTE DE APROVEITAMENTO:</div> <div>-</div>	<div>TAXA DE OCUPAÇÃO:</div> <div>%</div>	<div>ESCALA:</div> <div>INDICADA</div>	<div>DATA:</div> <div>25/09/2025</div>			



LEGENDA	
AP	TUBULAÇÃO DE ÁGUA PRINCIPAL
CI	CAIXA DE INSPEÇÃO
RA	RALO ABACAXI
→	SENTIDO DO ESCOAMENTO
i	INCLINAÇÃO DA TUBULAÇÃO EM %
—	TUBULAÇÃO EM PVC

Notas:
1. Os tubos de conexão devem ser em PVC rígido, resistentes, duráveis e ótima estanqueidade.
2. Os tubos de conexão deverão ser soldados com adesivo plástico ou anel de borracha para sua vedação.
3. A tubulação com diâmetro de 75mm ou inferior deverá ter declividade mínima de 2% e, para as de diâmetro de 100mm ou maior, deverá ter declividade mínima de 1%.
4. A tubulação encostada na parede externa deverá ser fixada com abraçadeiras na própria parede e no teto.



PROJETO
BÁSICO

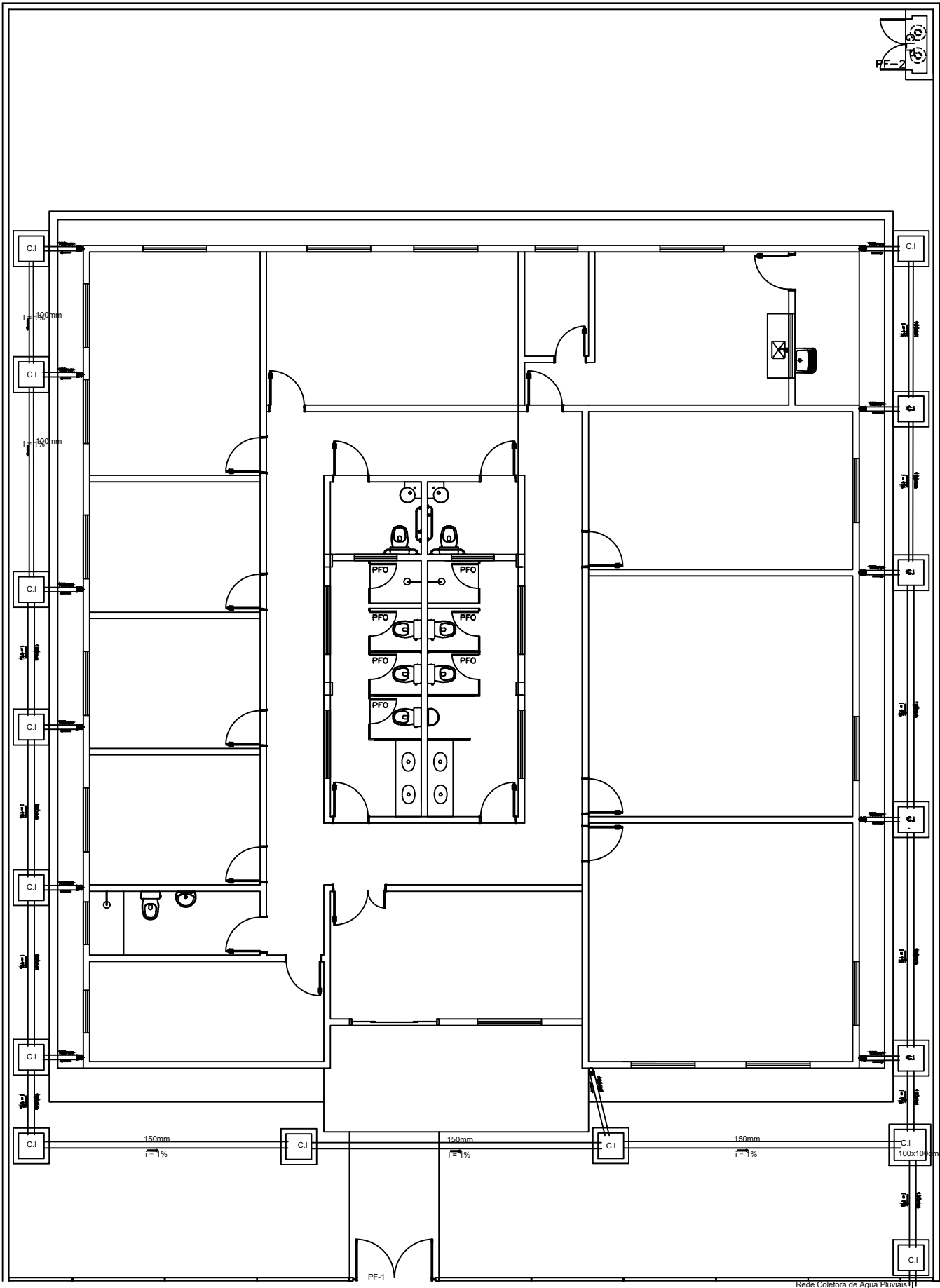
DECLARAÇÃO DE COMPROMISSO:	
DECLARAMOS SOB PENAS DA LEI, ESTAR CUMPRINDO OS REQUISITOS EXIGIDOS PELA LEGISLAÇÃO URBANÍSTICA DE TEFÉ/AM, COMPROMETENDO-ME A COMPROVAR TAL AFIRMAÇÃO QUANDO DA OBTENÇÃO DO HABITE-SE, SOB PENA DE NÃO OBTÊ-LO. COMPROMETO-ME AINDA, TER CIÊNCIA QUE A APROVAÇÃO DO PROJETO E INTRODUÇÃO DAS MODIFICAÇÕES NECESSÁRIAS A SUA APROVAÇÃO, NÃO ME EXIME DAS RESPONSABILIDADES ESTABELECIDAS PELAS NORMAS, REGULAMENTOS E LEGISLAÇÃO PERTINENTE ÀS ATIVIDADES PROFISSIONAIS, CONFORME ART. 1º § V E ART. 2º § 2º DA LEI 658/05.	
ARQUIVO:	Plantas Complementares CRAS .dwg
RRT PROJETO:	

PROPRIETÁRIO:	PREFEITURA MUNIC. DE TEFÉ
EMPREENDIMENTO:	Centro de Referência de Assistencial Social - CRAS
ETAPA DO PROJETO:EXECUTIVO	Planta Baixa - Águas Pluviais

TÍTULO:			
Planta Baixa - Águas Pluvias.			
LOCAL:			
Tefé - AM			
AUTOR:		CAU:	
DARLAN PEDROSA MARTINS		-	
ÁREA DO TERRENO:	ÁREA CONSTRUÍDA:	ÁREA PERMEÁVEL:	ÁREA DO Ú.
-m²	360,95	-m²	660,00m²
COEFICIENTE DE APROVEITAMENTO:	TAXA DE OCUPAÇÃO:	ESCALA:	DATA:
-	%	INDICADA	25/09/2025

AUTOR E RESP. TÉCNICO
PROJETO
Documento assinado digitalmente
ADRIANA NUNES DE OLIVEIRA SOUZA
Data: 24/02/2026 20:19:32-0300
Verifique em <https://validar.iti.gov.br>
RESP. TÉCNICO OBRA

FOLHA:
02/12



1 Planta Baixa - Águas Pluviais 2
ESC.: 1/150

LEGENDA

AP	TUBULAÇÃO DE ÁGUA PRINCIPAL
C.I	CAIXA DE INSPEÇÃO
R.A	RALO ABACAXI
←	SENTIDO DO ESCOAMENTO
I	INCLINAÇÃO DA TUBULAÇÃO EM %
==	TUBULAÇÃO EM PVC

Notas:

1. Os tubos de conexão devem ser em PVC rígido, resistentes, duráveis e ótima estanqueidade.

2. Os tubos de conexão deverão ser soldados com adesivo plástico ou anel de borracha para sua vedação.

3. A tubulação com diâmetro de 75mm ou inferior deverá ter declividade mínima de 2% e, para as de diâmetro de 100mm ou maior, deverá ter declividade mínima de 1%.

4. A tubulação encostada na parede externa deverá ser fixada com abraçadeiras na própria parede e no teto.

DETALHE DA CAIXA DE INSPEÇÃO - CI

Unidade de Medidas - Centímetro (cm)

12 60 12

TUBO DE PVC

SENTIDO DO ESCOAMENTO

VISTA SUPERIOR DA CAIXA

12 60 12

TUBO DE PVC

SENTIDO DO ESCOAMENTO

TAMPA DE CONCRETO

84 84

BORDA DE FECHAMENTO

71 71

TAMPA DE CONCRETO

6 71 6

BORDA DE FECHAMENTO

Varivel

10

CORTE DA CAIXA

PROJETO BÁSICO

DECLARAÇÃO DE COMPROMISSO:

DECLARAMOS SOB PENAS DA LEI, ESTAR CUMPRINDO OS REQUISITOS EXIGIDOS PELA LEGISLAÇÃO URBANÍSTICA DE TEFÉ/AM, COMPROMETENDO-ME A COMPROVAR TAL AFIRMAÇÃO QUANDO DA OBTENÇÃO DO HABITE-SE, SOB PENA DE NÃO OBTÊ-LO. COMPROMETO-ME AINDA, TER CIÊNCIA QUE A APROVAÇÃO DO PROJETO E INTRODUÇÃO DAS MODIFICAÇÕES NECESSÁRIAS A SUA APROVAÇÃO, NÃO ME EXIME DAS RESPONSABILIDADES ESTABELECIDAS PELAS NORMAS, REGULAMENTOS E LEGISLAÇÃO PERTINENTE ÀS ATIVIDADES PROFISSIONAIS, CONFORME ART. 1º § V E ART. 2º § 2º DA LEI 858/05.

ARQUIVO:

Plantas Complementares CRAS .dwg

RRT PROJETO:

PROPRIETÁRIO:

PREFEITURA
MUNIC. DE TEFÉ

EMPREENDIMENTO:

Centro de Referência de Assistencial Social - CRAS

ETAPA DO PROJETO:EXECUTIVO

Planta Baixa - Águas Pluviais

TÍTULO:

Planta Baixa - Águas Pluvias 2.

LOCAL:

Tefé - AM

AUTOR:

DARLAN PEDROSA MARTINS

CAU:

ÁREA DO TERRENO:

-m²

ÁREA CONSTRUÍDA:

360,95

ÁREA PERMEÁVEL:

-m²

ÁREA DO ÚT...:

660,00m²

COEFICIENTE DE APROVEITAMENTO:

-

TAXA DE OCUPAÇÃO:

%

ESCALA:

INDICADA

DATA:

25/09/2025

AUTOR E RESP. TÉCNICO PROJETO

Documento assinado digitalmente

gov.br

ADRIANA NUNES DE OLIVEIRA SOUZA

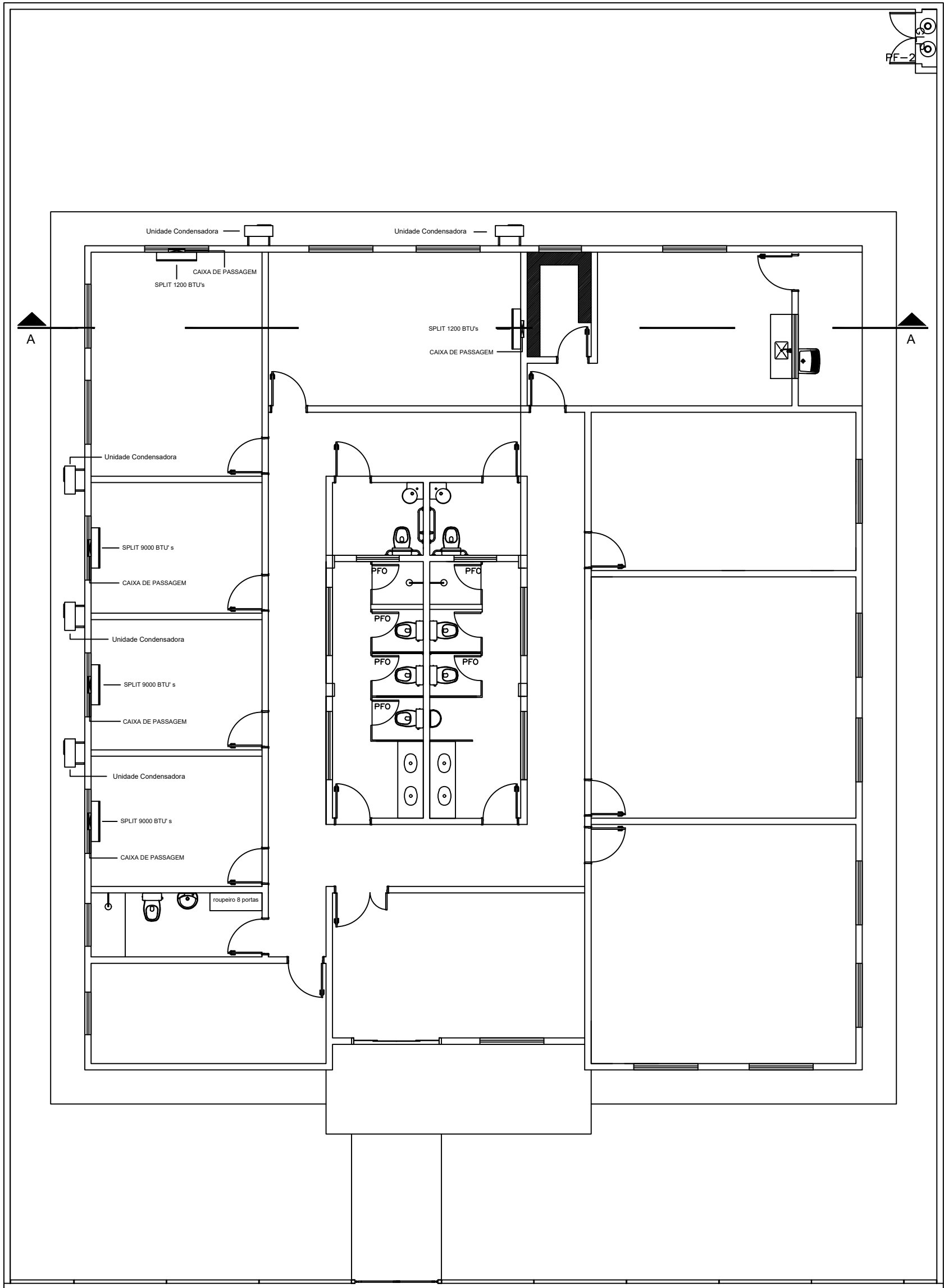
Data: 24/02/2026 20:19:32-0300

Verifique em <https://validar.iti.gov.br>



RESP. TÉCNICO OBRA

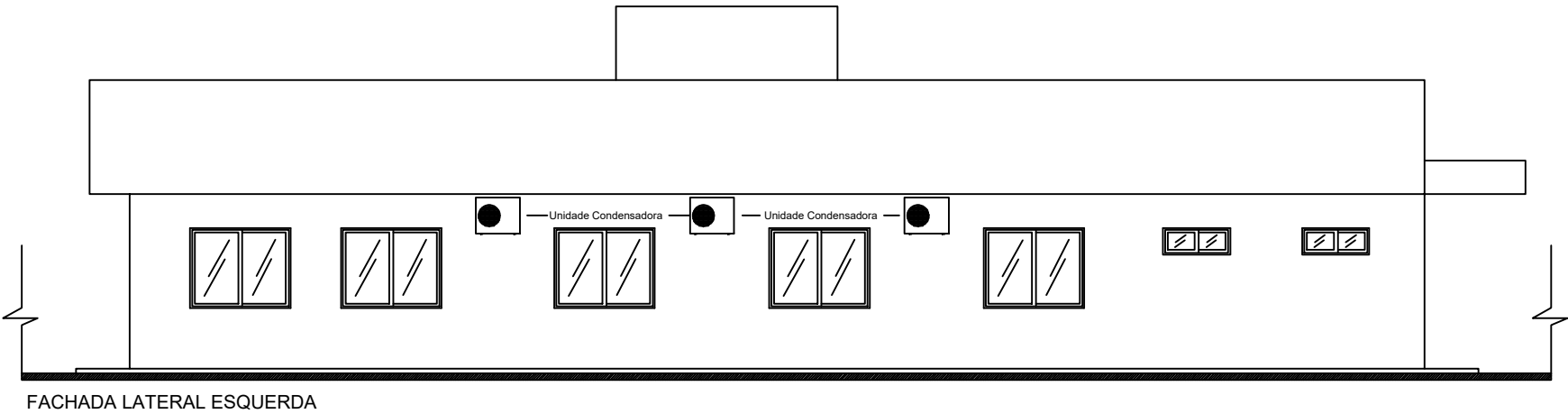
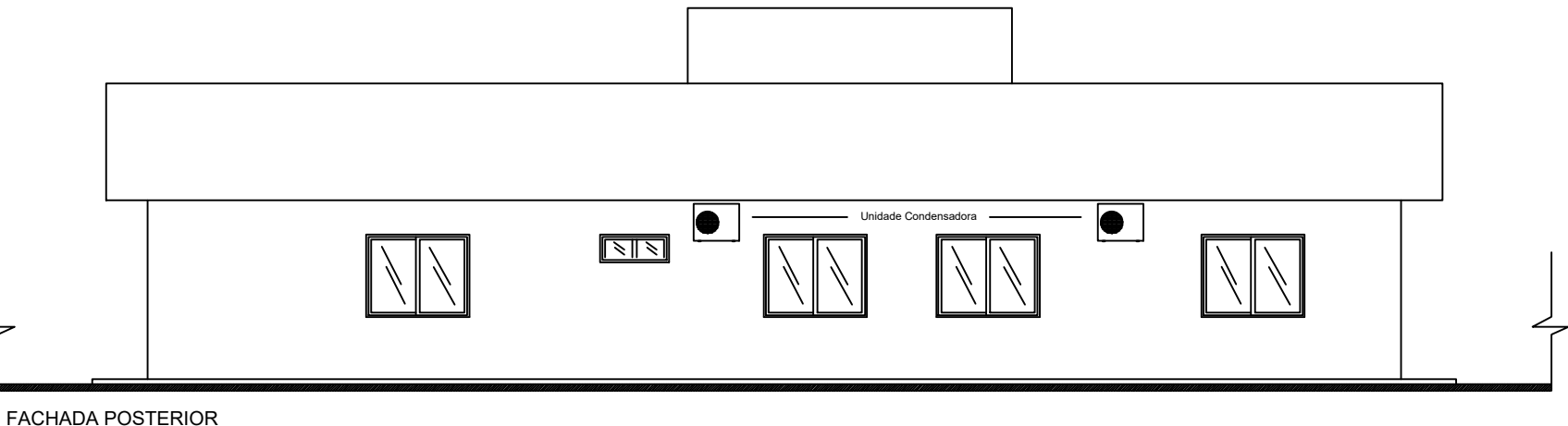
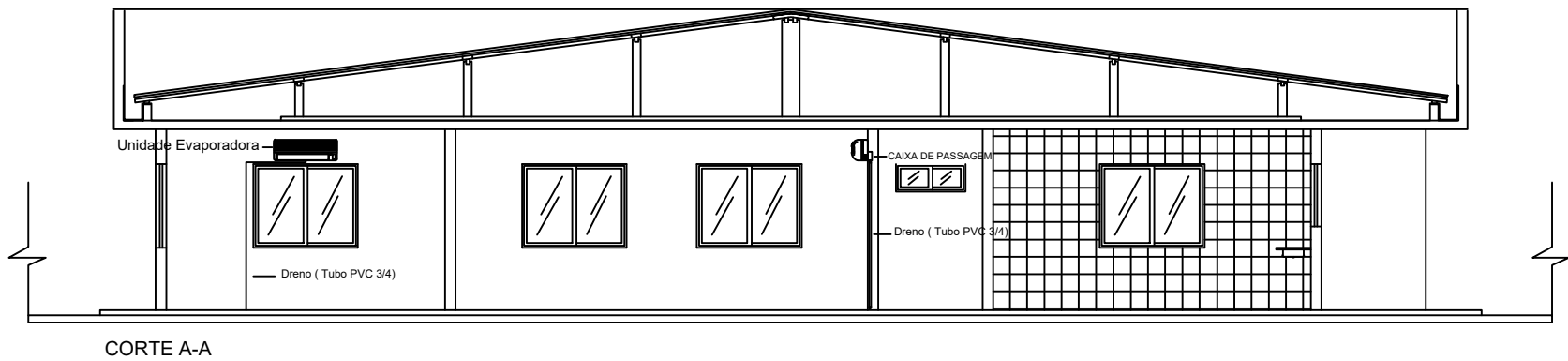
FOLHA:

03/12





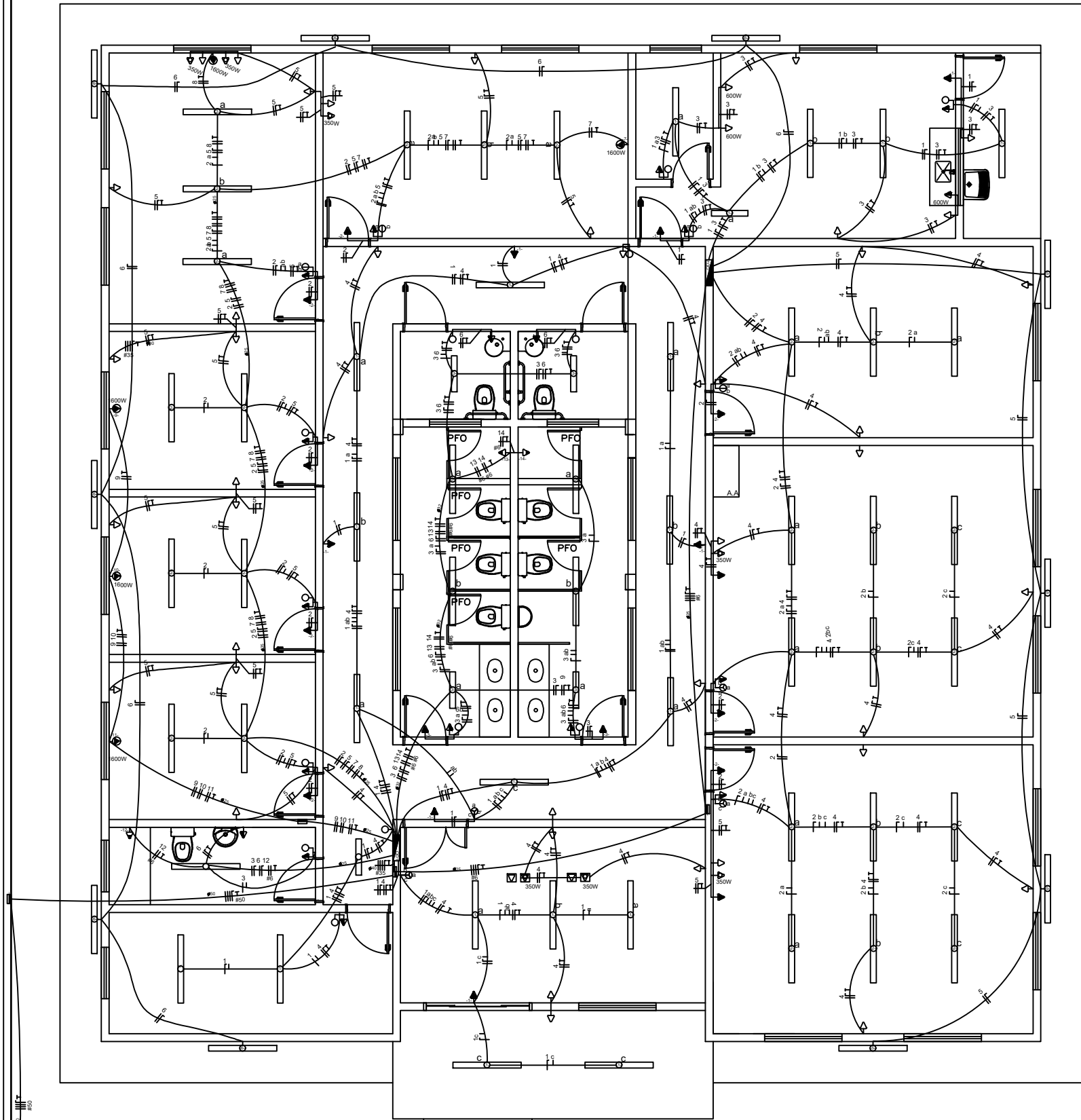
1 Planta Baixa: Ar - condicionado
ESC.: 1/100

<div></div> <div>PROJETO BÁSICO</div>	<div>DECLARAÇÃO DE COMPROMISSO:</div> <div>DECLARAMOS SOB PENAS DA LEI, ESTAR CUMPRINDO OS REQUISITOS EXIGIDOS PELA LEGISLAÇÃO URBANÍSTICA DE TEFÉ/AM, COMPROMETENDO-ME A COMPROVAR TAL AFIRMAÇÃO QUANDO DA OBTENÇÃO DO HABITE-SE. SOB PENA DE NÃO OBTÊ-LO, COMPROMETO-ME AINDA, TER CIÊNCIA QUE A APROVAÇÃO DO PROJETO E INTRODUÇÃO DAS MODIFICAÇÕES NECESSÁRIAS A SUA APROVAÇÃO, NÃO ME EXIME DAS RESPONSABILIDADES ESTABELECIDAS PELAS NORMAS, REGULAMENTOS E LEGISLAÇÃO PERTINENTE ÀS ATIVIDADES PROFISSIONAIS, CONFORME ART. 1º § V E ART. 2º § 2º DA LEI 858/05.</div>	<div>PROPRIETÁRIO:</div> <div>PREFEITURA MUNIC. DE TEFÉ</div>	<div>TÍTULO:</div> <div>Planta Baixa: Ar - Condicionado.</div>				<div>AUTOR E RESP. TÉCNICO PROJETO</div> <div>Documento assinado digitalmente</div> <div>ADRIANA NUNES DE OLIVEIRA SOUZA</div> <div>Data: 24/02/2026 20:19:32-0300</div> <div>Verifique em https://validar.iti.gov.br</div>	
	<div>ARQUIVO:</div> <div>Plantas Complementares CRAS .dwg</div>	<div>EMPREENDIMENTO:</div> <div>Centro de Referência de Assistencial Social - CRAS</div>	<div>LOCAL:</div> <div>Tefé - AM</div>	<div>AUTOR:</div> <div>DARLAÑ PEDROSA MARTINS</div>		<div>CAU:</div> <div></div>		
	<div>RRT PROJETO:</div>	<div>ETAPA DO PROJETO:EXECUTIVO</div>	<div>ÁREA DO TERRENO:</div> <div>-m²</div>	<div>ÁREA CONSTRUÍDA:</div> <div>360,95</div>	<div>ÁREA PERMEÁVEL:</div> <div>-m²</div>	<div>ÁREA DO Ú.T.L.</div> <div>660,00m²</div>	<div>RESP. TÉCNICO OBRA</div>	
		<div>Planta Baixa: Ar - Condicionado.</div>	<div>COEFICIENTE DE APROVEITAMENTO:</div> <div>-</div>	<div>TAXA DE OCUPAÇÃO:</div> <div>%</div>	<div>ESCALA:</div> <div>INDICADA</div>	<div>DATA:</div> <div>25/09/2025</div>	<div>FOLHA:</div> <div>04/12</div>	



1 Planta Baixa: Ar - condicionado e Cortes
ESC.: 1/50

<div></div> <div>PROJETO BÁSICO</div>	<div>DECLARAÇÃO DE COMPROMISSO:</div> <div>DECLARAMOS SOB PENAS DA LEI, ESTAR CUMPRINDO OS REQUISITOS EXIGIDOS PELA LEGISLAÇÃO URBANÍSTICA DE TEFÉ/AM, COMPROMETENDO-ME A COMPROVAR TAL AFIRMAÇÃO QUANDO DA OBTENÇÃO DO HABITE-SE, SOB PENA DE NÃO OBTÊ-LO. COMPROMETO-ME AINDA, TER CIÊNCIA QUE A APROVAÇÃO DO PROJETO E INTRODUÇÃO DAS MODIFICAÇÕES NECESSÁRIAS A SUA APROVAÇÃO, NÃO ME EXIME DAS RESPONSABILIDADES ESTABELECIDAS PELAS NORMAS, REGULAMENTOS E LEGISLAÇÃO PERTINENTE ÀS ATIVIDADES PROFISSIONAIS, CONFORME ART. 1º § V E ART. 2º § 2º DA LEI 858/05.</div>	<div>PROPRIETÁRIO:</div> <div>PREFEITURA MUNIC. DE TEFÉ</div>	<div>TÍTULO:</div> <div>Planta Baixa: Ar - Condicionado e Cortes</div>				<div>AUTOR E RESP. TÉCNICO PROJETO</div> <div>Documento assinado digitalmente</div> <div>ADRIANA NUNES DE OLIVEIRA SOUZA</div> <div>Data: 24/02/2026 20:19:32-0300</div> <div>Verifique em https://validar.iti.gov.br</div> <div>RESP. TÉCNICO OBRA</div>
	<div>ARQUIVO:</div> <div>Plantas Complementares CRAS .dwg</div>	<div>EMPREENDIMENTO:</div> <div>Centro de Referência de Assistencial Social - CRAS</div>	<div>LOCAL:</div> <div>Tefé - AM</div>				
	<div>RRT PROJETO:</div>	<div>ETAPA DO PROJETO:EXECUTIVO</div>	<div>AUTOR:</div> <div>DARLAN PEDROSA MARTINS</div> <div>CAU:</div>				
		<div>Planta Baixa: Ar - Condicionado e Cortes.</div>	<div>ÁREA DO TERRENO:</div> <div>-m²</div>	<div>ÁREA CONSTRUÍDA:</div> <div>360,95</div>	<div>ÁREA PERMEÁVEL:</div> <div>-m²</div>	<div>ÁREA DO ÚT. ...:</div> <div>660,00m²</div>	
			<div>COEFICIENTE DE APROVEITAMENTO:</div> <div>-</div>	<div>TAXA DE OCUPAÇÃO:</div> <div>%</div>	<div>ESCALA:</div> <div>INDICADA</div>	<div>DATA:</div> <div>25/09/2025</div>	
							<div>FOLHA:</div> <div>05/12</div>



1 Planta Baixa: Elétrica (127V e 220V).
ESC.: 1/50



PROJETO
BÁSICO

DECLARAÇÃO DE COMPROMISSO:

DECLARAMOS SOB PENAS DA LEI, ESTAR CUMPRINDO OS REQUISITOS EXIGIDOS PELA LEGISLAÇÃO URBANÍSTICA DE TEFÉ/AM, COMPROMETENDO-ME A COMPROVAR TAL AFIRMAÇÃO QUANDO DA OBTENÇÃO DO HABITE-SE, SOB PENA DE NÃO OBTÊ-LO. COMPROMETO-ME AINDA, TER CIÊNCIA QUE A APROVAÇÃO DO PROJETO E INTRODUÇÃO DAS MODIFICAÇÕES NECESSÁRIAS À SUA APROVAÇÃO, NÃO ME EXIME DAS RESPONSABILIDADES ESTABELECIDAS PELAS NORMAS, REGULAMENTOS E LEGISLAÇÃO PERTINENTE ÀS ATIVIDADES PROFISSIONAIS, CONFORME ART. 1º § V E ART. 2º § 2º DA LEI 858/05.

ARQUIVO:

Plantas Complementares CRAS .dwg

RRT PROJETO:

PROPRIETÁRIO:

PREFEITURA
MUNIC. DE TEFÉ

EMPREENDIMENTO:

Centro de Referência
de Assistencial Social -
CRAS

ETAPA DO PROJETO: EXECUTIVO

Planta Baixa: Elétrica.

TÍTULO:

Planta Baixa: Elétrica (127V e 220V).

LOCAL:

Tefé - AM

AUTOR:

DARLAN PEDROSA MARTINS

CAU:

ÁREA DO TERRENO:
-m²

ÁREA CONSTRUÍDA:
360,95

ÁREA PERMEÁVEL:
-m²

ÁREA DO ÚTIL:
660,00m²

COEFICIENTE DE
APROVEITAMENTO:
-

TAXA DE OCUPAÇÃO:
%

ESCALA:
INDICADA

DATA:
25/09/2025

AUTOR E RESP. TÉCNICO
PROJETO

Documento assinado digitalmente

ADRIANA NUNES DE OLIVEIRA SOUZA

Data: 24/02/2026 20:19:32-0300

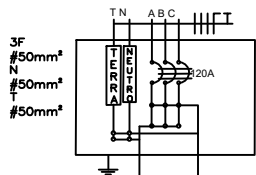
Verifique em <https://validar.itl.gov.br>

RESP. TÉCNICO OBRA

FOLHA:

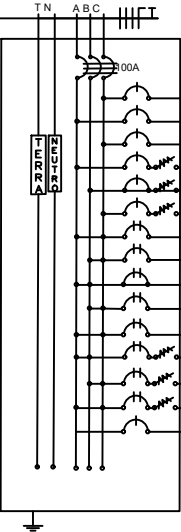
06/12

QUADRO DE DISTRIBUIÇÃO GERAL



QUADRO DE DISTRIBUIÇÃO 1 (127/220V)

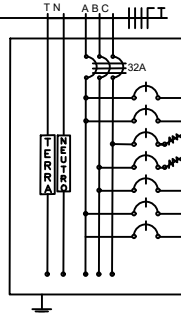
CONDUTORES PRINCIPAIS
3 FASES #35mm²
1 NEUTRO #35mm²
1 TERRA #35mm²



QUADRO DE CARGAS																	
CIRCUITO	LÂMPADAS FLUORESCENTE		TOMADAS				POTÊNCIA (W)	POTÊNCIA (VA)	FATOR POTÊNCIA	CORRENTE (A)	DISJUNTOR (A)	DISPOSITIVO DR (30mA)	CONDUTOR (mm²)	TENSÃO (V)	FASE	FINALIDADE	
	2x20W	2x40W	100W	350W	600W	1000W											400W
1	1	15	5					1.740,0	1.793,81	0,97	14,12	16		2,5	127	C	Iluminação Interna
2		12	5					1.460,0	1.505,15	0,97	11,85	16		2,5	127	A	Iluminação Interna
3	4	5						680,0	701,03	0,97	5,52	10		2,5	127	C	Iluminação Interna
4			13	2				2.200,0	2.391,30	0,92	18,83	25		2,5	127	A	Tomadas
5			22	3				3.250,0	3.532,61	0,92	27,82	32		2,5	127	B	Tomadas
6			6					600,0	652,17	0,92	5,13	10		2,5	127	C	Tomadas
7						1		1.600,0	1.904,76	0,84	8,66	10		2,5	220	AC	Ar condicionado
8						1		1.600,0	1.904,76	0,84	8,66	10		2,5	220	BC	Ar condicionado
9						1		1.600,0	1.904,76	0,84	8,66	10		2,5	220	AB	Ar condicionado
10						1		1.600,0	1.904,76	0,84	8,66	10		2,5	220	BC	Ar condicionado
11						1		1.600,0	1.904,76	0,84	8,66	10		2,5	220	AC	Ar condicionado
12							1	4.400,0	4.400,00	1,00	20,00	25		4,0	220	AB	Chuveiro
13							1	4.400,0	4.400,00	1,00	20,00	25		4,0	220	BC	Chuveiro
14							1	4.400,0	4.400,00	1,00	20,00	25		4,0	220	AC	Chuveiro
15																	Reserva
Total								31.130,0	33.836,96	0,92	88,80	100		3X35,0	220	ABC	

QUADRO DE DISTRIBUIÇÃO 2 (127/220V)

CONDUTORES PRINCIPAIS
3 FASES #6mm²
1 NEUTRO #6mm²
1 TERRA #6mm²



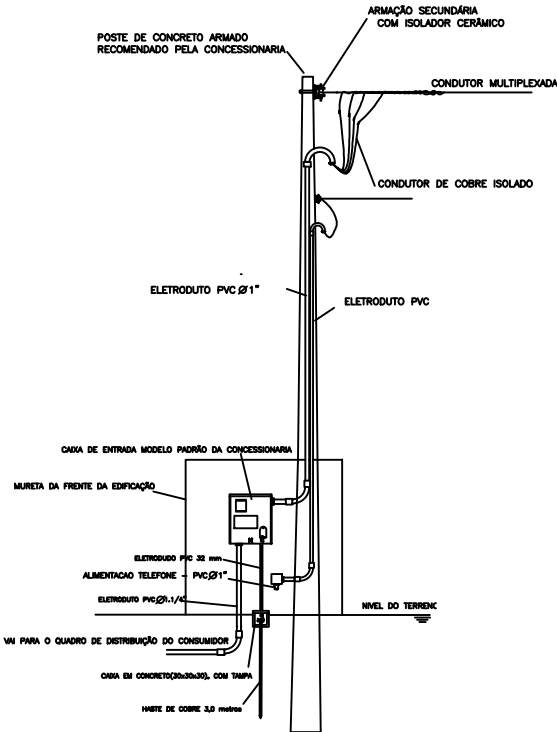
CIRCUITO	QUADRO DE CARGAS																
	LÂMPADAS FLUORESCENTE		TOMADAS					POTÊNCIA (W)	POTÊNCIA (VA)	FATOR POTÊNCIA	CORRENTE (A)	DISJUNTOR (A)	DISPOSITIVO DR (30mA)	CONDUTOR (mm²)	TENSÃO (V)	FASE	FINALIDADE
	2x20W	2x40W	100W	350W	600W	1000W	400W										
1	1	4	2					560,0	577,32	0,97	4,55	6		2,5	127	A	Iluminação Interna
2		15	3					1.500,0	1.546,39	0,97	12,18	16		2,5	127	A	Iluminação Interna
3			8		3			2.600,0	2.826,09	0,92	22,25	25		2,5	127	C	Tomadas
4			16	2				2.300,0	2.500,00	0,92	19,69	25		2,5	127	B	Tomadas
5		4						320,0	329,90	0,97	2,60	6		2,5	127	B	Iluminação Externa
6		4						480,0	494,85	0,97	3,90	6		2,5	127	A	Iluminação Externa
7																	Reserva
Total								7.760,0	8.434,78	0,92	22,14	32		3X6,0	220	ABC	

LEGENDAS

SIMBOLOGIA	DESCRIÇÃO
	CAIXA DE DISTRIBUIÇÃO GERAL
	CAIXA DE PASSAGEM
	QUADRO DE MEDIÇÃO
	TOMADA PARA CHUVEIRO INST. 2,20 m DO PISO ACABADO
	TOMADA BAIXA INST. A 0,30 m DO PISO ACABADO
	TOMADA MÉDIA INST. A 1,30 m DO PISO ACABADO
	TOMADA ALTA INST. 2,20 m DO PISO ACABADO
	TOMADA P/ ARCONDICIONADO
	TOMADA DE USO ESPECÍFICO
	INTERRUPTOR DE UMA SEÇÃO
	INTERRUPTOR DE DUAS SEÇÕES
	INTERRUPTOR DE TRÊS SEÇÕES
	INTERRUPTOR DE UMA SEÇÃO + TOMADA
	INTERRUPTOR DE DUAS SEÇÕES + TOMADA
	PONTO DE LUZ NA PAREDE (LUM. FLUORESCENTE 1X20W)
	PONTO DE LUZ (LUM. FLUORESCENTE 2X40W)
	PONTO DE LUZ (LUM. FLUORESCENTE 2X40W)
	DIÂMETRO NOMINAL DO ELETRODUTO EM MILÍMETROS
	SEÇÃO DO CONDUTOR EM mm²
	ELETRODUTO EMBUTIDO PISO
	ELETRODUTO EMBUTIDO NO TETO OU PAREDE
	DISJUNTOR TERMOMAGNÉTICO MONOPOLAR
	DISJUNTOR TERMOMAGNÉTICO BIPOLAR
	DISJUNTOR TERMOMAGNÉTICO TRIPOLAR
	DISPOSITIVO DIFERENCIAL RESIDUAL DE ALTA SENSIBILIDADE (DR)
CORES DOS FIOS	
NEUTRO - AZUL CLARO	
FASE - VERMELHO OU MARROM	
TERRA - VERDE OU VERDE COM AMARELO	
OBSERVAÇÕES	
FIO DE COBRE	
P/ ILUMINAÇÃO: CONDUTOR NÃO ESPECIFICADO, CONDUTOR DE 2,5 mm²	
P/ TOMADAS: CONDUTOR NÃO ESPECIFICADO, CONDUTOR DE 2,5 mm²	

NOTAS:
1. NA INSTALAÇÃO DE CHUVEIROS ELÉTRICOS A LIGAÇÃO DOS FIOS DEVE SER COM CONEXÃO DIRETA SEM O USO DE TOMADAS E PLUGUES.
2. OS PROJETOS DEVERÃO SER REVISADOS POR PROFISSIONAL HABILITADO E READEQUADO, QUANDO NECESSÁRIO, COM BASE NAS NORMAS DA CONCESSIONÁRIA DE ENERGIA DA REGIÃO.

DETALHE DO POSTE DE ENTRADA



OBS: ESQUEMA GRÁFICO ORIENTATIVO
Para o seu projeto deverá ser consultado o manual da concessionária

1 Planta Baixa: Elétrica (127V e 220V).
ESC.: 1/75



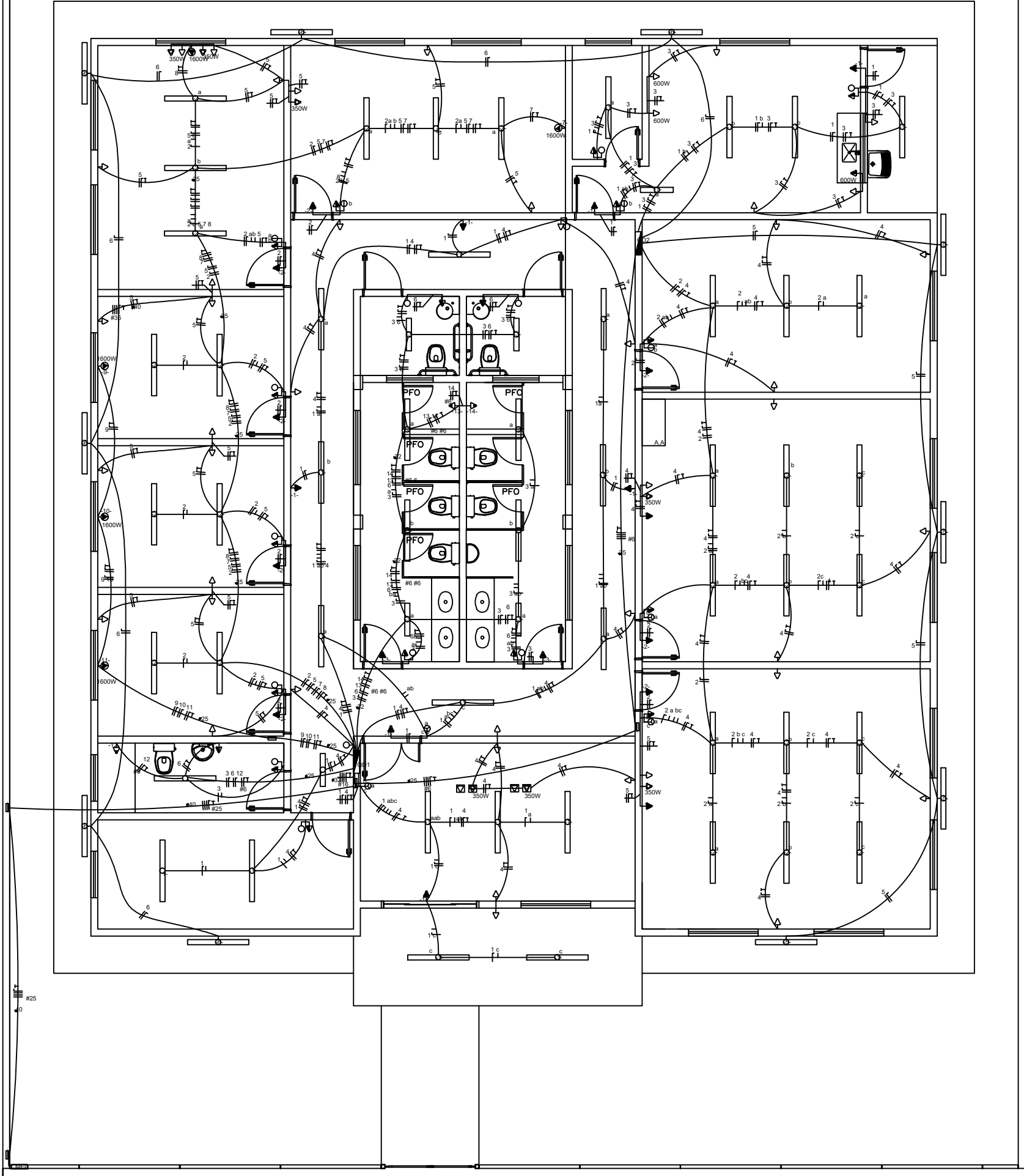
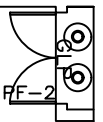
PROJETO
BÁSICO

DECLARAÇÃO DE COMPROMISSO:	
DECLARAMOS SOB PENAS DA LEI, ESTAR CUMPRINDO OS REQUISITOS EXIGIDOS PELA LEGISLAÇÃO URBANÍSTICA DE TEFÉ/AM, COMPROMETENDO-ME A COMPROVAR TAL AFIRMAÇÃO QUANDO DA OBTENÇÃO DO HABITE-SE. SOB PENA DE NÃO OBTÊ-LO, COMPROMETO-ME AINDA, TER CIÊNCIA QUE A APROVAÇÃO DO PROJETO E INTRODUÇÃO DAS MODIFICAÇÕES NECESSÁRIAS A SUA APROVAÇÃO, NÃO ME EXIME DAS RESPONSABILIDADES ESTABELECIDAS PELAS NORMAS, REGULAMENTOS E LEGISLAÇÃO PERTINENTE ÀS ATIVIDADES PROFISSIONAIS, CONFORME ART. 1º § V E ART. 2º § 2º DA LEI 858/05.	
ARQUIVO:	Plantas Complementares CRAS .dwg
RRT PROJETO:	

PROPRIETÁRIO:	PREFEITURA MUNIC. DE TEFÉ
EMPREENDIMENTO:	Centro de Referência de Assistencial Social - CRAS
ETAPA DO PROJETO:EXECUTIVO	Planta Baixa: Elétrica 2.

TÍTULO:			
Planta Baixa: Elétrica (127V e 220V).			
LOCAL:			
Tefé - AM			
AUTOR:			
DARLA PEDROSA MARTINS			
CAU:			
ÁREA DO TERRENO:	ÁREA CONSTRUÍDA:	ÁREA PERMEÁVEL:	ÁREA DO UTIL:
-m²	360,95	-m²	660,00m²
COEFICIENTE DE APROVEITAMENTO:	TAXA DE OCUPAÇÃO:	ESCALA:	DATA:
-	%	INDICADA	25/09/2025

AUTOR E RESP. TÉCNICO
PROJETO
Documento assinado digitalmente
ADRIANA NUNES DE OLIVEIRA SOUZA
Data: 24/02/2026 20:19:32-0300
Verifique em https://validar.it.gov.br
RESP. TÉCNICO OBRA
FOLHA:
07/12



1 Planta Baixa: Elétrica (220V e 380V).
ESC.: 1/75



PROJETO
BÁSICO

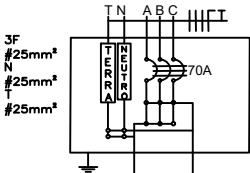
DECLARAÇÃO DE COMPROMISSO:	
DECLARAMOS SOB PENAS DA LEI, ESTAR CUMPRINDO OS REQUISITOS EXIGIDOS PELA LEGISLAÇÃO URBANÍSTICA DE TEFÉ/AM, COMPROMETENDO-ME A COMPROVAR TAL AFIRMAÇÃO QUANDO DA OBTENÇÃO DO HABITE-SE, SOB PENA DE NÃO OBTÊ-LO. COMPROMETO-ME AINDA, TER CIÊNCIA QUE A APROVAÇÃO DO PROJETO E INTRODUÇÃO DAS MODIFICAÇÕES NECESSÁRIAS À SUA APROVAÇÃO, NÃO ME EXIME DAS RESPONSABILIDADES ESTABELECIDAS PELAS NORMAS, REGULAMENTOS E LEGISLAÇÃO PERTINENTE ÀS ATIVIDADES PROFISSIONAIS, CONFORME ART. 1º § V E ART. 2º § 2º DA LEI 858/05.	
ARQUIVO:	Plantas Complementares CRAS .dwg
RRT PROJETO:	

PROPRIETÁRIO:	PREFEITURA MUNIC. DE TEFÉ
EMPREENDIMENTO:	Centro de Referência de Assistencial Social - CRAS
ETAPA DO PROJETO:	EXECUTIVO Planta Baixa: Elétrica 2.

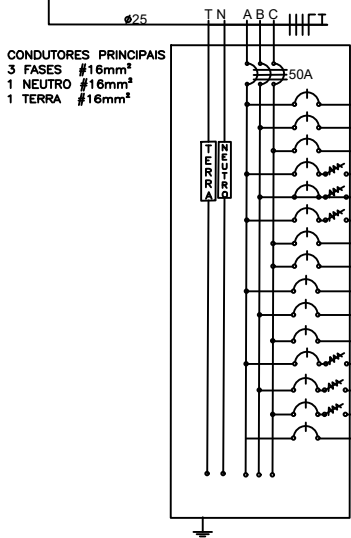
TÍTULO:			
Planta Baixa: Elétrica (220V e 380V).			
LOCAL:			
Tefé - AM			
AUTOR:		CAU:	
DARLAN PEDROSA MARTINS			
ÁREA DO TERRENO:	ÁREA CONSTRUÍDA:	ÁREA PERMEÁVEL:	ÁREA DO ÚTIL.
-m²	360,95	-m²	660,00m²
COEFICIENTE DE APROVEITAMENTO:	TAXA DE OCUPAÇÃO:	ESCALA:	DATA:
-	%	INDICADA	25/09/2025

AUTOR E RESP. TÉCNICO
PROJETO
Documento assinado digitalmente
ADRIANA NUNES DE OLIVEIRA SOUZA
Data: 24/02/2026 20:19:32-0300
Verifique em https://validar.iti.gov.br
RESP. TÉCNICO OBRA
FOLHA:
08/12

QUADRO DE DISTRIBUIÇÃO GERAL

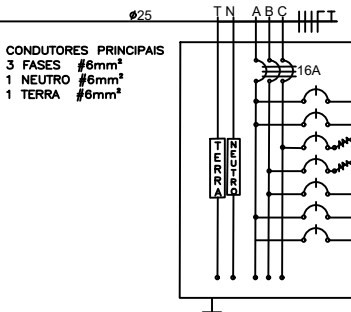


QUADRO DE DISTRIBUIÇÃO 1 (220/380V)



QUADRO DE CARGAS																	
CIRCUITO	LÂMPADAS FLUORESCENTE		TOMADAS					POTÊNCIA (W)	POTÊNCIA (VA)	FATOR POTÊNCIA	CORRENTE (A)	DISJUNTOR (A)	DISPOSITIVO DR (30mA)	CONDUTOR (mm²)	TENSÃO (V)	FASE	FINALIDADE
	2x20W	2x40W	100W	350W	600W	1000W	4400W										
1	1	15	5					1.740,0	1.793,81	0,97	8,15	16		2,5	220	A	Iluminação Interna
2		12	5					1.460,0	1.505,15	0,97	6,84	10		2,5	220	B	Iluminação Interna
3	4	5						680,0	701,03	0,97	3,19	6		2,5	220	C	Iluminação Interna
4			13	2				2.200,0	2.391,30	0,92	10,87	16	16	2,5	220	A	Tomadas
5			22	3				3.250,0	3.532,61	0,92	16,06	25	25	2,5	220	B	Tomadas
6			6					600,0	652,17	0,92	2,96	6	16	2,5	220	A	Tomadas
7						1		1.600,0	1.904,76	0,84	8,66	10		2,5	220	C	Ar condicionado
8						1		1.600,0	1.904,76	0,84	8,66	10		2,5	220	C	Ar condicionado
9						1		1.600,0	1.904,76	0,84	8,66	10		2,5	220	A	Ar condicionado
10						1		1.600,0	1.904,76	0,84	8,66	10		2,5	220	B	Ar condicionado
11						1		1.600,0	1.904,76	0,84	8,66	10		2,5	220	C	Ar condicionado
12							1	4.400,0	4.400,00	1,00	20,00	25	25	6,0	220	A	Chuveiro
13							1	4.400,0	4.400,00	1,00	20,00	25	25	6,0	220	B	Chuveiro
14							1	4.400,0	4.400,00	1,00	20,00	25	25	6,0	220	C	Chuveiro
15																	Reserva
Total								31.130,0	33.836,96	0,92	51,41	63		3X16,0	380	ABC	

QUADRO DE DISTRIBUIÇÃO 2 (220/380V)



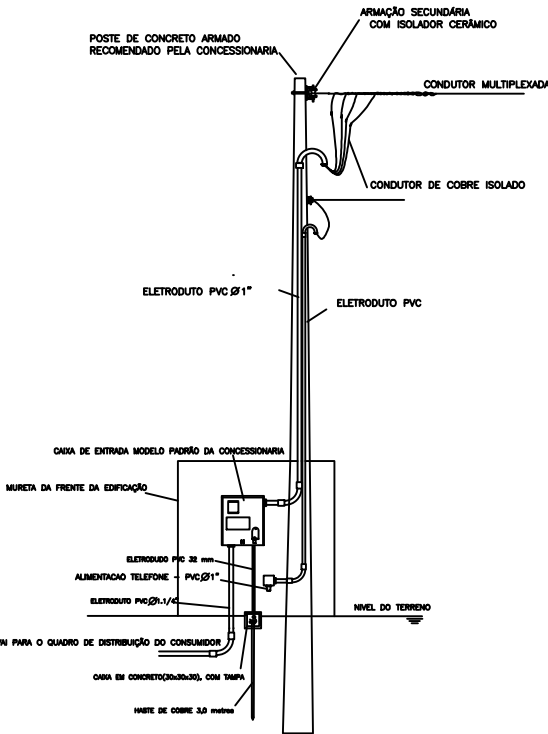
QUADRO DE CARGAS																	
CIRCUITO	LÂMPADAS FLUORESCENTE		TOMADAS					POTÊNCIA (W)	POTÊNCIA (VA)	FATOR POTÊNCIA	CORRENTE (A)	DISJUNTOR (A)	DISPOSITIVO DR (30mA)	CONDUTOR (mm²)	TENSÃO (V)	FASE	FINALIDADE
	2x20W	2x40W	100W	350W	600W	1000W	4400W										
1	1	4	2					560,0	577,32	0,97	2,62	6		2,5	220	A	Iluminação Interna
2		15	3					1.500,0	1.546,39	0,97	7,03	10		2,5	220	A	Iluminação Interna
3			8		3			2.600,0	2.826,09	0,92	12,85	16		2,5	220	C	Tomadas
4			16	2				2.300,0	2.500,00	0,92	11,36	16		2,5	220	B	Tomadas
5		4						320,0	329,90	0,97	1,50	6		2,5	220	B	Iluminação Externa
6		4						480,0	494,85	0,97	2,25	6		2,5	220	A	Iluminação Externa
7																	Reserva
Total								7.760,0	8.434,78	0,92	12,82	16		3X6,0	380	ABC	

LEGENDAS

SIMBOLOGIA	DESCRIÇÃO
	CAIXA DE DISTRIBUIÇÃO GERAL
	CAIXA DE PASSAGEM
	QUADRO DE MEDIÇÃO
	TOMADA PARA CHUVEIRO INST. 2,20 m DO PISO ACABADO
	TOMADA BAIXA INST. A 0,30 m DO PISO ACABADO
	TOMADA MÉDIA INST. A 1,30 m DO PISO ACABADO
	TOMADA ALTA INST. 2,20 m DO PISO ACABADO
	TOMADA P/ ARCONDICIONADO
	TOMADA DE USO ESPECÍFICO
	INTERRUPTOR DE UMA SEÇÃO
	INTERRUPTOR DE DUAS SEÇÕES
	INTERRUPTOR DE TRÊS SEÇÕES
	INTERRUPTOR DE UMA SEÇÃO + TOMADA
	INTERRUPTOR DE DUAS SEÇÕES + TOMADA
	PONTO DE LUZ NA PAREDE (LUM. FLUORESCENTE 1X20W)
	PONTO DE LUZ (LUM. FLUORESCENTE 2X40W)
	PONTO DE LUZ (LUM. FLUORESCENTE 2X20W)
	PONTO DE LUZ NA PAREDE (LUM. FLUORESCENTE 2X40W)
	DIÂMETRO NOMINAL DO ELETRODUTO EM MILÍMETROS
	SEÇÃO DO CONDUTOR EM mm²
	ELETRODUTO EMBUTIDO PISO
	ELETRODUTO EMBUTIDO NO TETO OU PAREDE
	DISJUNTOR TERMOMAGNÉTICO MONOPOLAR
	DISJUNTOR TERMOMAGNÉTICO BIPOLAR
	DISJUNTOR TERMOMAGNÉTICO TRIPOLAR
	DISPOSITIVO DIFERENCIAL RESIDUAL DE ALTA SENSIBILIDADE (DR)
CORES DOS FIOS	
NEUTRO - AZUL CLARO	
FASE - VERMELHO OU MARROM	
TERRA - VERDE OU VERDE COM AMARELO	
OBSERVAÇÕES	
FIO DE COBRE	
P/ ILUMINAÇÃO: CONDUTOR NÃO ESPECIFICADO, CONDUTOR DE 2,5 mm²	
P/ TOMADAS: CONDUTOR NÃO ESPECIFICADO, CONDUTOR DE 2,5 mm²	

NOTAS:
1. NA INSTALAÇÃO DE CHUVEIROS ELÉTRICOS A LIGAÇÃO DOS FIOS DEVEM SER COM CONEXÃO DIRETA SEM O USO DE TOMADAS E PLUGUES.
2. OS PROJETOS DEVERÃO SER REVISADOS POR PROFISSIONAL HABILITADO E READEQUADO, QUANDO NECESSÁRIO, COM BASE NAS NORMAS DA CONCESSIONÁRIA DE ENERGIA DA REGIÃO.

DETALHE DO POSTE DE ENTRADA



OBS: ESQUEMA GRÁFICO ORIENTATIVO
Para o seu projeto deverá ser consultada as normas da concessionária

1 Planta Baixa: Elétrica (220V e 380V).
ESC.: 1/75



PROJETO
BÁSICO

DECLARAÇÃO DE COMPROMISSO:
DECLARAMOS SOB PENAS DA LEI, ESTAR CUMPRINDO OS REQUISITOS EXIGIDOS PELA LEGISLAÇÃO URBANÍSTICA DE TEFÉ/AM, COMPROMETENDO-ME A COMPROVAR TAL AFIRMAÇÃO QUANDO DA OBTENÇÃO DO HABITE-SE, SOB PENA DE NÃO OBTÊ-LO. COMPROMETO-ME AINDA, TER CIÊNCIA QUE A APROVAÇÃO DO PROJETO E INTRODUÇÃO DAS MODIFICAÇÕES NECESSÁRIAS A SUA APROVAÇÃO, NÃO ME EXIME DAS RESPONSABILIDADES ESTABELECIDAS PELAS NORMAS, REGULAMENTOS E LEGISLAÇÃO PERTINENTE ÀS ATIVIDADES PROFISSIONAIS, CONFORME ART. 1º § V E ART. 2º § 2º DA LEI 858/05.

ARQUIVO:
Plantas Complementares CRAS .dwg

RRT PROJETO:

PROPRIETÁRIO:
**PREFEITURA
MUNIC. DE TEFÉ**
EMPREENDIMENTO:
Centro de Referência
de Assistencial Social -
CRAS
ETAPA DO PROJETO:EXECUTIVO
Planta Baixa: Elétrica 2.

TÍTULO: Planta Baixa: Elétrica (220V e 380V).			
LOCAL: Tefé - AM			
AUTOR: DARLAN PEDROSA MARTINS		CAU:	
ÁREA DO TERRENO: -m²	ÁREA CONSTRUÍDA: 360,95	ÁREA PERMEÁVEL: -m²	ÁREA DO ÚTIL: 660,00m²
COEFICIENTE DE APROVEITAMENTO: -	TAXA DE OCUPAÇÃO: %	ESCALA: INDICADA	DATA: 25/09/2025

AUTOR E RESP. TÉCNICO
PROJETO
Documento assinado digitalmente
ADRIANA NUNES DE OLIVEIRA SOUZA
Data: 24/02/2026 20:19:32-0300
Verifique em <https://validar.iti.gov.br>
RESP. TÉCNICO OBRA
FOLHA:
09/12